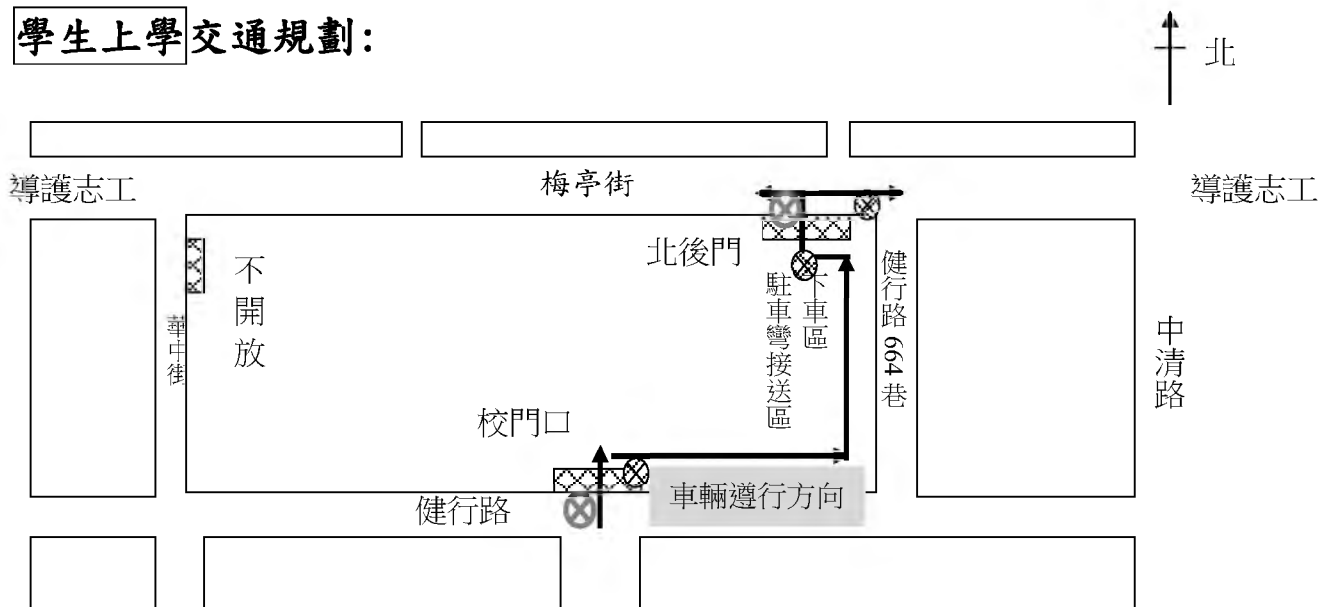


## 學生上學交通規劃:



備註說明: ⊗ 導護老師(三位)值勤的點(大門口、駐車彎、北後門)。

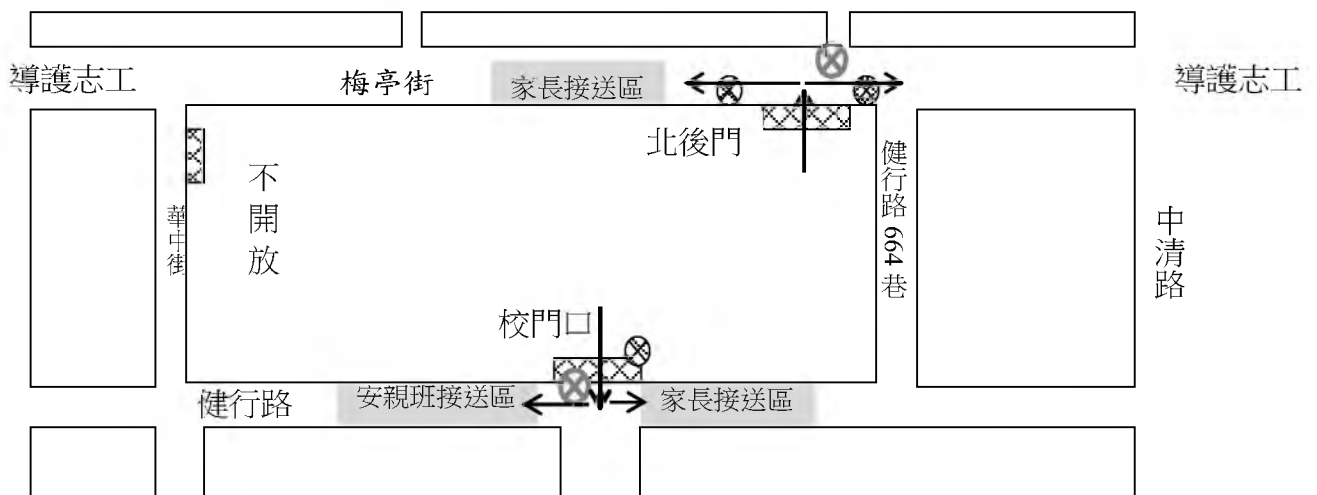
⊗ 警衛人員(兩位)值勤的點。

1. 學生上學一律由大門進入, 家長汽、機車由北後門出校園。

2. 北後門開放時間: 早上 7:20~7:50。

3. 上學車輛出校門(北後門)後, 請家長盡量左轉, 以免因中清路口紅綠燈而塞車。

## 學生放學交通規劃: (家長接送汽、機車一律不進校園)



備註說明: ⊗ 導護老師(三位)值勤的點(大門口、家長接送區、北後門)。

⊗ 警衛人員(兩位)值勤的點。

1. 北後門只提供學生路隊行走出校門。

2. 家長車輛可於北後門家長接送區接送學生。

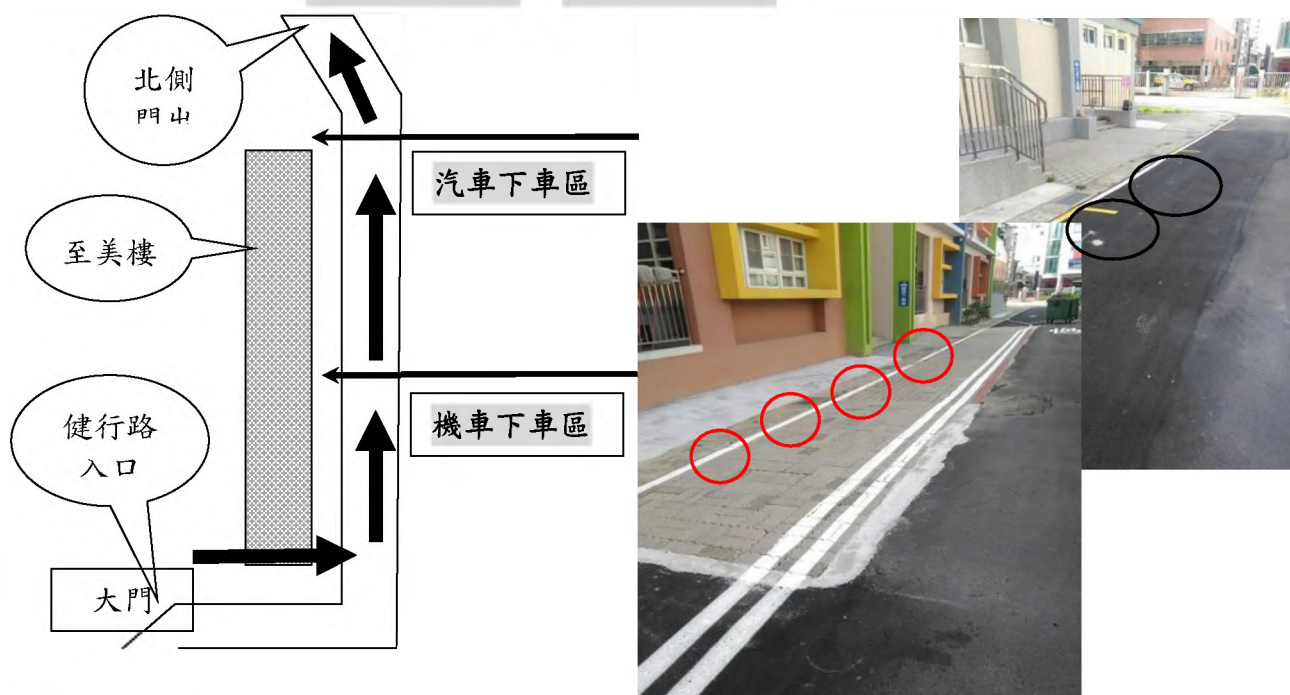
3. 低年級星期四、五 12:40 放學及高年級星期一 15:00 放學一律由大門。

# 健行國小學生上學校內駐車彎交通規劃注意事項說明

親愛的家長您好：

為方便家長載送孩子上學，本校規劃安全又便利的汽、機車校內駐車彎，希望家長能多加利用。學生上學一律由健行路大門進入，家長車輛由北側門離開校園。

一、駐車彎區分成機車下車區及汽車下車區，位置如下：



二、機車載送家長注意事項：

1. 下車區只提供學生下車，請勿停放機車以免造成壅擠。
2. 請讓孩子從單白線左側下車，並盡量讓孩子拿走書包物品離開。
3. 孩子下車後，請依序從機車道出北後門。(若前面有車輛時請耐心等待)

三、汽車載送家長注意事項：

1. 請讓孩子坐在左側方便下車，並盡量讓孩子自行開啟車門下車。
2. 請指導孩子先行整理好物品及背好書包以縮短下車時間。

四、汽機車共同注意事項：

1. 進入或離開校園時請放慢速度遵守校園保全人員交通指揮，以維護出入口交通順暢。
2. 行駛中切勿搶快、機車切勿亂鑽，互相禮讓以免發生碰撞，相信等待會換來人車的平安。
3. 汽機車請依標示車道行駛(汽機車分道)，經交會點時請減慢速度，並汽車禮讓機車通行。
4. 家長汽車出北後門時，一律向左往民權路方向行駛。

圖 1 汽車機車分道



圖 2 機車停車區

1. 車頭請停在三角形上
2. 白線左側下車
3. 減速慢行



### 圖 3 汽車停車區

1. 汽車出北後門左轉
2. 白線左側下車

